



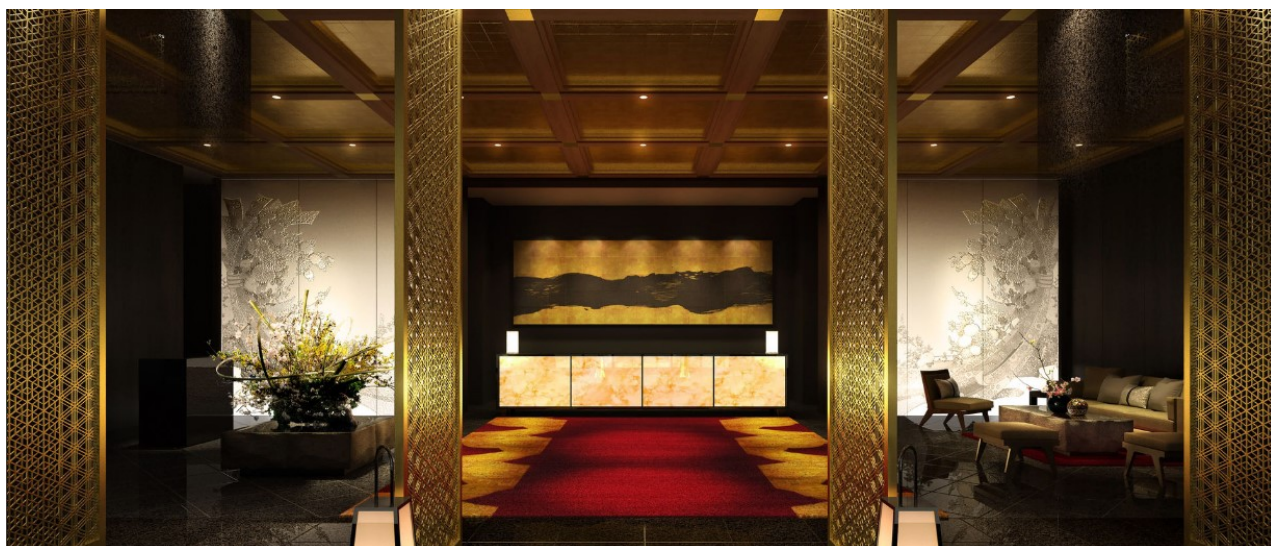
古都・金沢の伝統工芸を贅沢にあしらった全215の客室、  
静謐な滝が流れる約120坪の中庭が四季を彩る

## 「THE HOTEL SANRAKU KANAZAWA」、2022年12月21日開業

－ 本日 2022年8月8日より、宿泊予約受付開始 －

国内・海外に34軒のホテルを展開するプレミアムホテルグループ（ケン不動産リース株式会社、所在地：東京都港区、代表取締役：佐藤繁）は、石川県金沢市に「THE HOTEL SANRAKU KANAZAWA」を2022年12月21日（水）に開業いたします。これにあたり、本日2022年8月8日より公式サイトにて宿泊予約の受付を開始したことをお知らせいたします。

なお、当ホテルは同じ金沢市内では「金沢白鳥路 ホテル山楽」に続く2軒目のグループホテル、自社の山楽ブランド系列では那須・鬼怒川・神戸・京都と同金沢に続く6軒目のホテルとなります。



ロビー・レセプション

### ホテルコンセプト「Timeless & Connect」

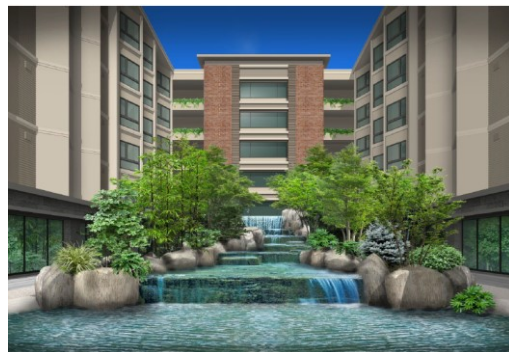
時を超えて繊細で優美なかがやきを放ち続ける古都・金沢から想起し、その魅力により多く触れることのできるホテル創りを行うという誓いを込めて、「Timeless（永遠に続く、不朽の）&Connect（繋がる）」をコンセプトとしてデザインやサービスを設計して参りました。

ホテルにいながら金沢の世界観に包まれる、このホテルステイ自体が金沢来訪の目的となるようなディスティネーションホテルを目指します。

### <ホテルの特徴>

#### (1) 地域の歴史を継承した「建築」と金沢の四季を感じる「中庭」

歴史ある金沢郵便発祥の地であり、日本郵政グループ金沢ビルの跡地に建てられた当ホテルは、旧ビルにもみられた郵政建築の特徴である「庇」のイメージを建物全体に施したほか、外観のアクセントに金沢近代建築の流れを汲む煉瓦様式を採用。この土地にふさわしい歴史と品格を受け継ぐ設計といたしました。また、ホテル中央には6段の滝が流れる約120坪もの中庭を配置。ホテルに足を踏み入れた瞬間に目の前に広がるほか、客室や館内からも眺望できるなど、ホテルにいながら金沢の四季の移ろいをお楽しみいただける造りです。



6段の滝をもつ中庭

## (2) 近江町市場は徒歩1分、金沢城公園へも徒歩3分 – 観光に絶好のロケーション

当ホテルは、金沢城公園と兼六園をぐるりと囲む百万石通りの内側に位置し、近江町市場へ徒歩1分、金沢城公園へ徒歩3分、兼六園へ徒歩10分、ひがし茶屋街へも徒歩15分と、金沢の人気観光地の中心にある至便のロケーション。

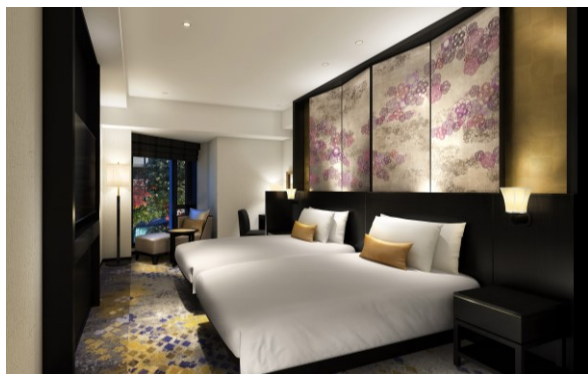
JR金沢駅からは路線バスで約5分で最寄り停留所「武蔵ヶ辻・近江町市場」までアクセスいただけます。停留所からホテルへ徒歩約4分と荷物が多い場合や雨の日でも安心です。

ホテルを拠点に金沢の魅力的な名所を巡るのんびりとした旅をお楽しみいただけます。



## (3) 金沢の工芸をふんだんにあしらった全215室の客室

中庭を眺望するスイートやガーデンツインのほか、大人数にも対応のコネクティングルームなど多彩にご用意した全215室の客室は全室32㎡以上のゆとりある造り。黒を基調とした落ち着いた空間に上品な金色や加賀五彩、金沢の伝統工芸の要素が浮かびあがる趣向を凝らしたデザインにいたしました。全室に九谷焼の茶器やシモンズベッドを導入しているほか、兼六園の「藤の花」、加賀友禅の梅染と加賀藩藩主 前田家の家紋にちなんだ「梅の花」、そして稀少伝統工芸の「加賀水引」を優美に描いたベッドボードを印象的に配し、金沢ならではの趣に包まれてお休みいただける空間を目指しました。また、洗練されたバスルームには全室レインシャワーを備え、バスローブ、アルガンやフェラガモのブランドアメニティもご用意しており、疲れを癒すひとときをお過ごしいただけます。



ガーデンツイン (33㎡)



スイートルーム (66㎡)

## (4) 金沢市内では珍しいクラブラウンジサービスもご提供

当ホテルは、ホテルにご滞在の時間も存分にお楽しみいただけるよう、スイートルームやクラブルームのご宿泊者様専用のサービスとしてクラブラウンジ、「プレミアラウンジ」をご用意。

ウェルカムドリンクも提供する着席でのチェックインやチェックアウトをはじめ、こだわりの朝食、ホテルメイドのスイーツもお召し上がりいただけるティータイム、石川県の地酒などを各種ご用意したカクテルタイムなど、よりパーソナルで上質なひとときをお過ごしいただけます。



プレミアラウンジ「KANAZAWA」

## (5) 朝・昼と夜で趣を変えるダイニングとロビーラウンジ&バー

レストランは中庭を眺望する1階に位置。個室3室やテラス席も備え、重厚感と開放感を兼ね備えた空間で朝食と昼食には金沢の旬をふんだんに取り入れた和洋buffetをご提供。香り、音そしてシェフの躍動感を間近で感じるライブキッチンも3箇所備え、作りたての逸品をお楽しみいただけます。ディナータイムは中庭の四季折々の美しいライトアップが彩る空間でジャパニーズフュージョンのコースとアラカルトをご提供いたします。隣にはカウンターとラウンジ席をもつロビーラウンジ&バーを備え、ピアノの生演奏とゆるやかに流れる夜のひとときをご堪能いただけます。



金沢ダイニング「きざはし」



ロビーラウンジ&バー「Saison」

### <ホテル概要>

- 名称 : THE HOTEL SANRAKU KANAZAWA  
(ザ ホテル山楽 金沢)  
所在地 : 金沢市尾張町1丁目1番 (枝番未定)  
階数 : 地下1階 - 地上6階  
敷地面積 : 4,057㎡  
延べ面積 : 16,105㎡  
客室数 : 全215室 (うちスイートルーム13室)  
料飲施設 : 金沢ダイニング「きざはし」  
(124席、うちテラス12席)  
(個室3室24席: 水引12席、梅6席、藤6席)  
ロビーラウンジ&バー「Saison」 (35席)  
その他施設 : クラブラウンジ、スーベニアショップ、  
ランドリー、授乳室、駐車場58台  
開業予定 : 2022年12月21日 (水)  
URL : <https://thehotelsanraku.premierhotel-group.com/kanazawa/>



### プレミアホテルグループ (Premier Hotel Group) について

プレミアホテルグループは、首都圏の高級不動産の先駆者であるケン・コーポレーショングループが展開するホテルグループです。自社ブランドに加え、HyattやMarriottなど世界有数の外資系ブランドチェーンと提携したホテルを自社所有・自社運営を軸に展開。現在、国内は全国に25施設、海外はグアムを中心に9施設、計34施設・約8,700室を展開しております。今年7月、沖縄本島に「琉球ホテル&リゾート名城ビーチ」を新規開業、来年秋には「ヒルトン横浜」を開業予定。  
グループ公式サイトURL : <https://premierhotel-group.com/>

#### 〈報道関係の皆様からのお問合せ先〉

プレミアホテルグループ / ケン不動産リース(株) 広報担当 : 山崎、田中  
TEL : 03-5413-5608  
MAIL : [pr@h.premierhotel-group.com](mailto:pr@h.premierhotel-group.com)