



昼も絶景、エステラード。

カフェ&バー エステラード
 ティータイム：2:00PM-16:30PM (L.O.)
 バータイム：5:00PM-10:30PM (L.O.10:00PM)
 定休日 日曜日 月曜日

13F 夜景バー エステラードは、カフェ&バーへ。

ティータイムには、サイフォンで淹れる味わい深いコーヒーと、
 ちょっと大人のスイーツを、地上13階の絶景とともに。



秋のマロンパフェ

栗の濃厚さに
 マンゴのやわらかな酸味

¥1,000 (税込 ¥1,100)

コーヒーまたは
 紅茶とのセット → ¥1,364
 (税込 ¥1,500)



メルチーズ (抹茶・ほうじ茶)
 & 生ショコラ3種

¥1,200 (税込 ¥1,320)

コーヒーまたは
 紅茶とのセット

¥1,500 (税込 ¥1,650)

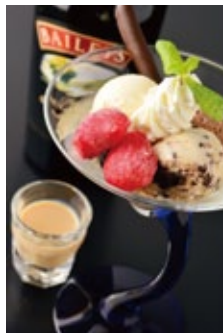


ほうじ茶ティラミス
 抹茶ティラミス

¥800 (税込 ¥1,320)

コーヒーまたは
 紅茶とのセット

¥1,400 (税込 ¥1,540)



カクテルアイス

仕上げにベイリースを
 かけて楽しむ大人の味

¥600 (税込 ¥660)

コーヒーまたは
 紅茶とのセット → ¥1,200
 (税込 ¥1,320)

エステラード パフェ

5種のフルーツ入り。
 カラフルな層が
 「映える」パフェ

¥1,000 (税込 ¥1,100)

コーヒーまたは
 紅茶とのセット → ¥1,364
 (税込 ¥1,500)



